

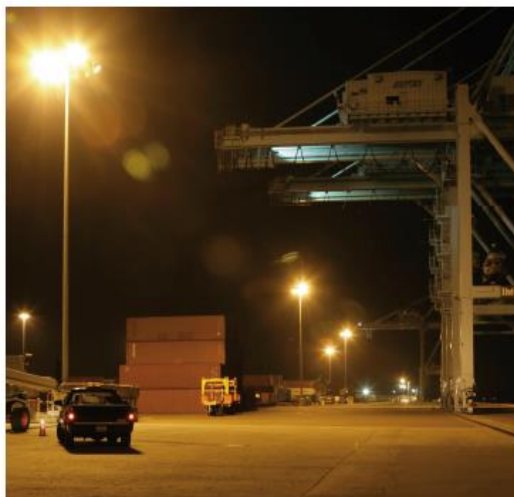
História com o cliente

O terminal portuário de Talleyrand Marine representa um terço do movimento de Jacksonville Port Authority. Localizada em um dos maiores portos comerciais da costa do Atlântico, a Talleyrand Marine Terminal é responsável pela carga de mais de 100 nacionalidades diferentes. Operando em uma área de 173 acres, a Talleyrand fez um upgrade em sua infraestrutura de iluminação com a solução da Genesys, o gHID. Com a instalação do reator eletrônico, a Talleyrand reduziu drasticamente os custos com iluminação e ainda melhorou a qualidade da sua iluminação. Os resultados proporcionaram uma iluminação mais clara, um ambiente de trabalho mais seguro e tudo isso ainda superando toda a demanda da iniciativa verde de JAXPORT.

A equipe de projetos da Genesys trabalhou com a Talleyrand para fazer o *Retrofit* nas lâmpadas de 1000W de descarga de vapor de Sódio que ficam instaladas à mais de 25 metros de altura. A substituição foi feita pelos reatores eletrônicos gHID de 320W. A economia de energia foi superior a 70%. A qualidade de iluminação geral foi notoriamente melhorada sem interferir no funcionamento do terminal, descarte de materiais desnecessários ou implicando em custos proibitivos associados com outras tecnologias de eficiência luminosa.

Economia de energia melhorando a qualidade de iluminação

Antes



Iluminação: lâmpadas de vapor de sódio de 1000W
Gasto Anual: USD \$ 115,400

Depois



Iluminação: lâmpadas de vapor metálico e gHID 320W
Gasto Anual: USD \$ 32,390

- **Grande economia de energia:** Mais de 72% de redução de custos com iluminação por ano;
- **Retorno do investimento:** O *payback* foi obtido em menos de 1 ano;
- **Impactos imediatos:** Instalação rápida utilizando a infraestrutura já existente. Instalação sem a necessidade de se interromper as atividades;
- **Melhorias na qualidade de iluminação:** Melhor acuidade visual (luz mais clara e mais branca);
- **Redução dos custos de manutenção:** Vida útil da lâmpada melhorada entre 2 a 3 vezes da especificação do fabricante. Vida útil do reator é de 3 a 4 vezes maior;
- **Verdadeira sustentabilidade:** Líder no mercado em eficiência energética sem necessidade de trocar a configuração atual.

Segurança

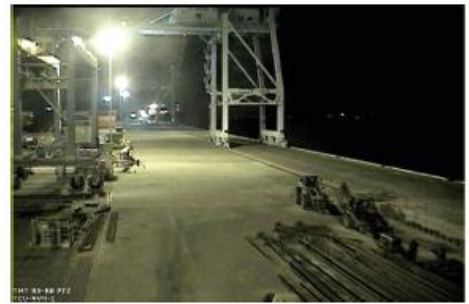
A Genesys entregou uma iluminação mais clara com luz em temperatura de cor de 4000K, comparada a iluminação meio alaranjada de vapor de Sódio à 2200K que estava instalada anteriormente no terminal. Essa alteração resulta numa melhora da visão em profundidade, o julgamento em distância e a velocidade dos objetos em movimento. Proporcionando uma grande melhora na segurança dos motoristas e outros trabalhadores. Empreendimentos com o gHID instalado, viram seus acidentes caírem em 15% no primeiro ano após a instalação. E ainda comprovaram uma melhoria na segurança do local. Uma vez que com a iluminação mais branca, as câmeras de vigilância do local recebem mais luz. O produto forneceu uma melhoria notória no sistema de vigilância do Talleyrand Marine Terminal.

Antes



1000W Lâmpada de Vapor de Sódio

Depois



320W gHID Vapor Metálico



Talleyrand Marine Terminal Project Summary

# Fixtures at Location	224
Existing HID Lamp Wattage	1000
gHID Lamp Wattage	320
gHID Wattage Savings	>72%

gHID Annual Energy Savings \$83,100

gHID Total Annual Savings \$94,300**

* Based on average electricity rate in FL - \$.10/kWh

** Assumes annual maintenance savings of \$50 per fixture